



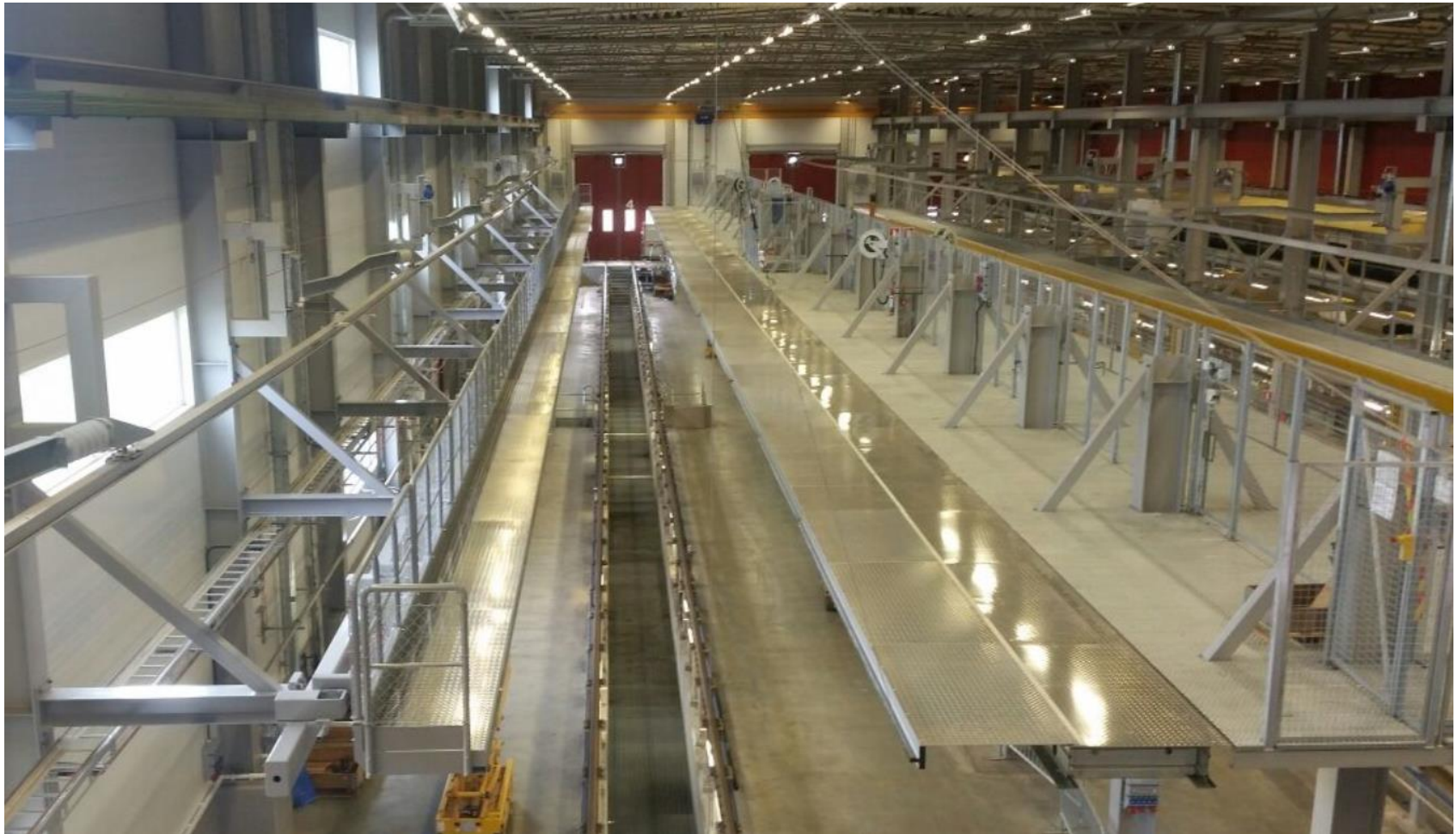
Rörliga takplattformar

Presentation av Pfaff silberblau takplattformar

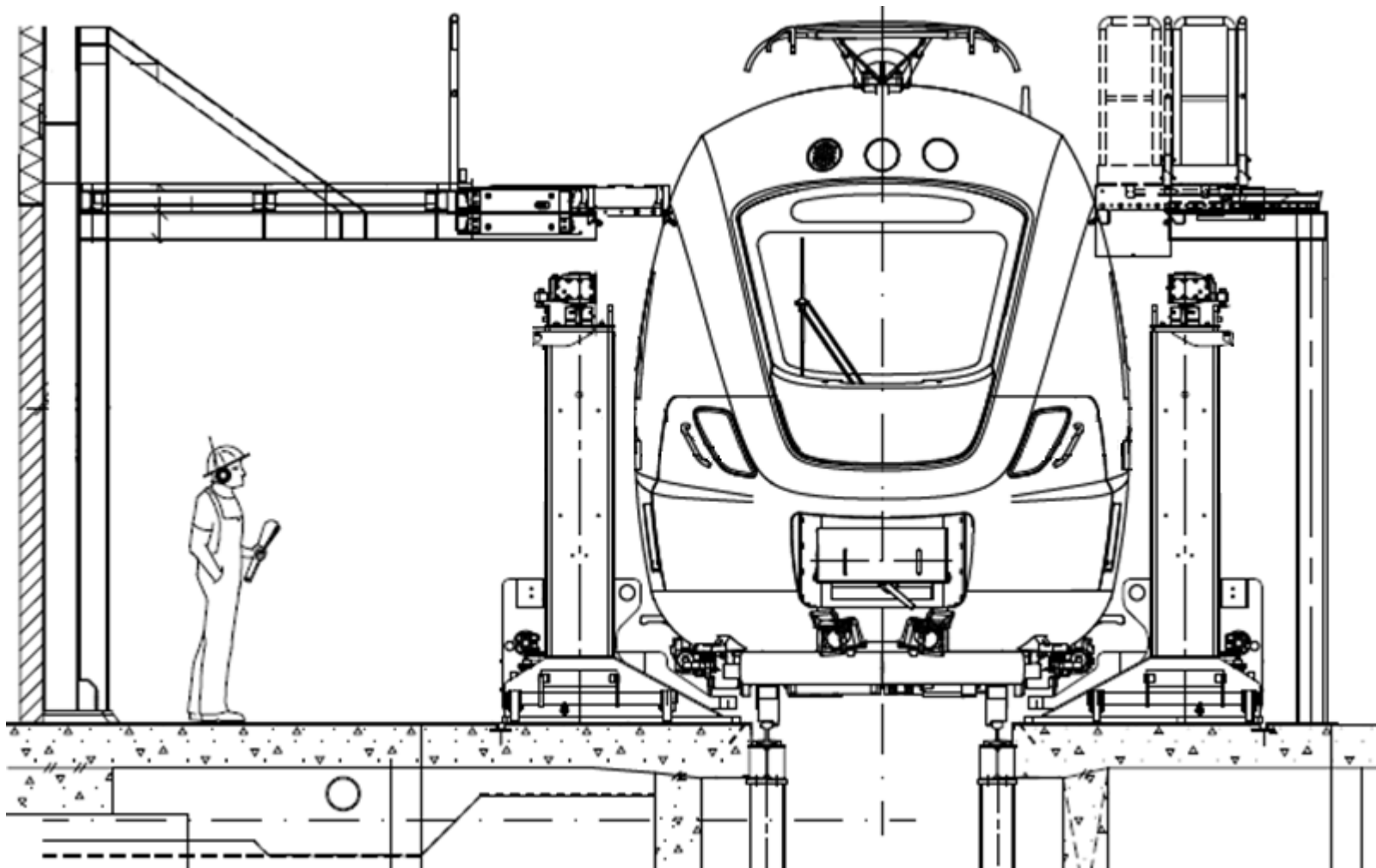
Säkert arbete på fordonets tak



Plattformar utan fordon

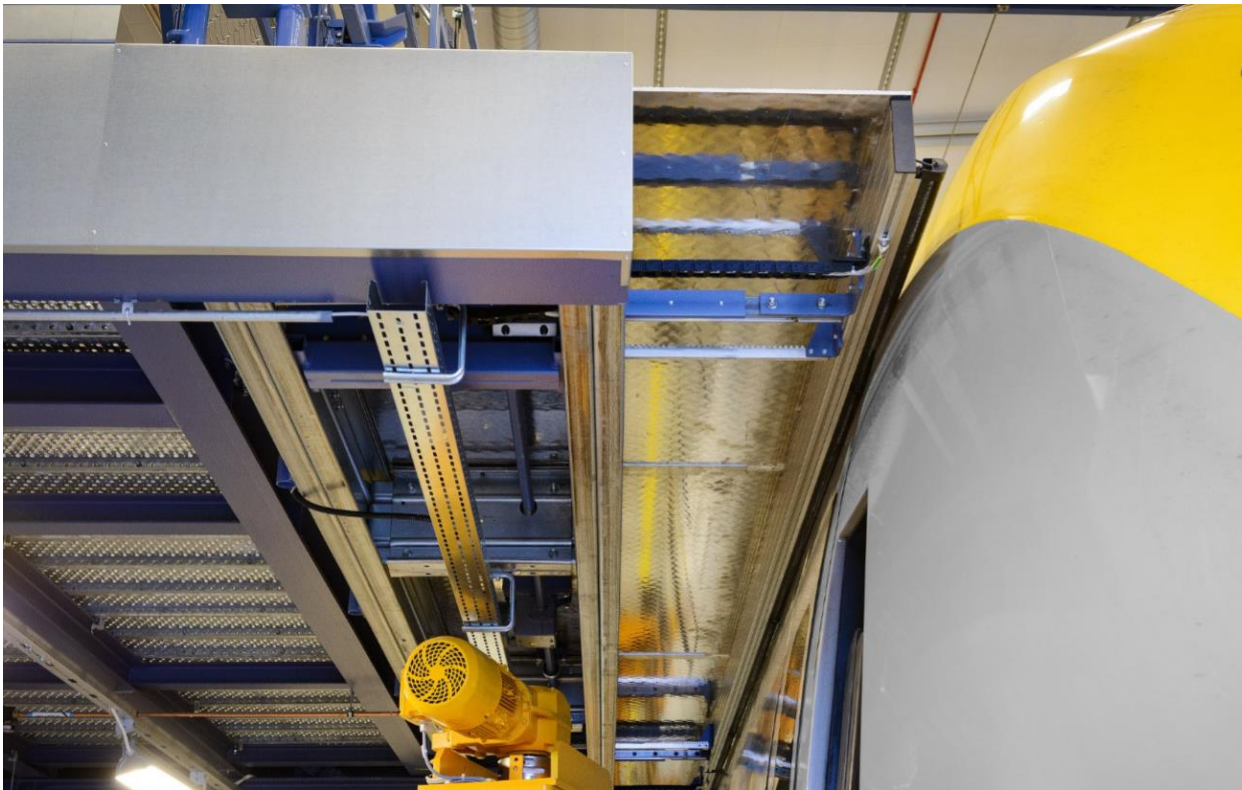


Arbets + säkerhetsplattform



Arbetsplattform

- Fästes i den fasta takarbetsplattformen och rör sig teleskopiskt ut mot fordonet. Varje sektion är 6 m lång.



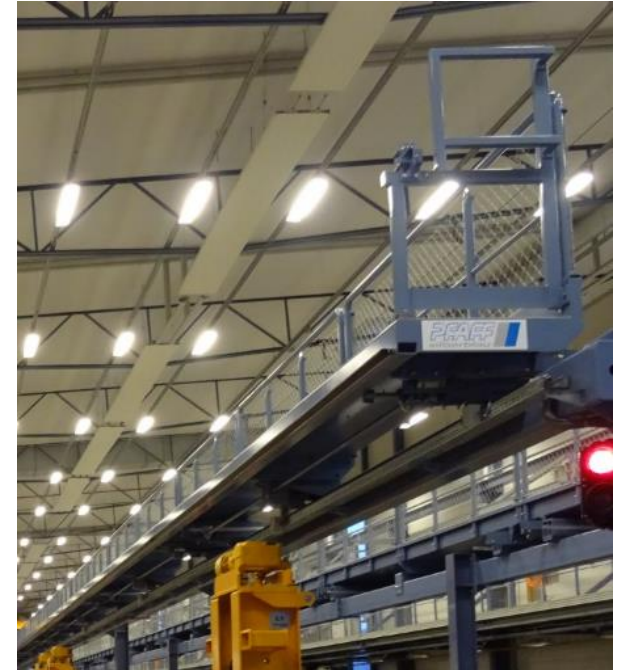
Arbetsplattform

- Skapar ett slätt och tätt golv mot fordonet.
- Halkskydd enligt klass R11/R12.



Säkerhetsplattform

- Hela plattformen, inkl. räcket, rör sig mot fordonet.
- Kan endast nås via fordonets tak.
- Längd på segmenten anpassas efter behov, ca 6 - 18 m.



Automatiskt stopp

- Längst fram på samtliga segment sitter ett klämskydd i gummi som automatiskt individuellt stoppar plattformen när den kommer i kontakt med fordonet, sedan backar den tillbaka ca 5 mm.



- Som option kan lösningen kompletteras med ultraljudssensorer som stoppar plattformarna precis innan den kommer i kontakt med fordonet. Denna fungerar oavsett vilket material (metall, plast, glas etc.) som den går emot.

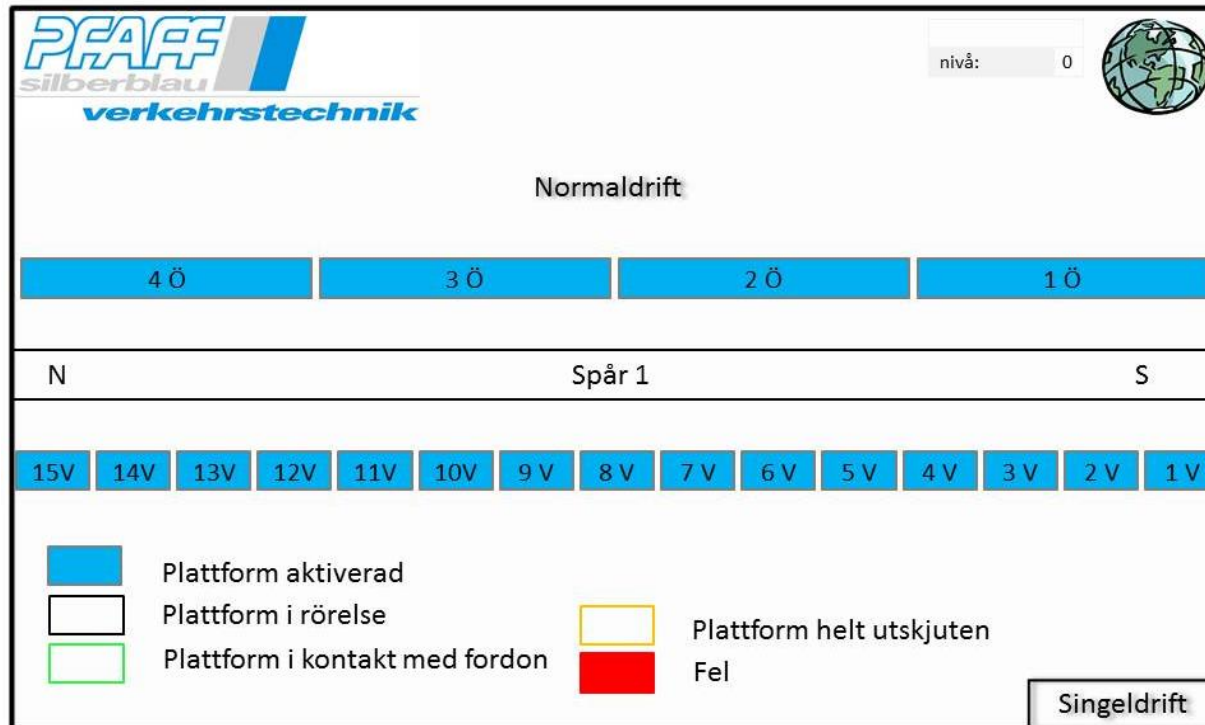
Kontrollpanel

- Kontrollpanelen placeras separat från styrskåpet på valfri plats med god uppsikt över de rörliga takplattformarna.



Kontrollpanel

- Touchdisplay på svenska för att manövrera alla eller enskilda plattformsegment.
- Enskilda segment kan dras tillbaka separat.



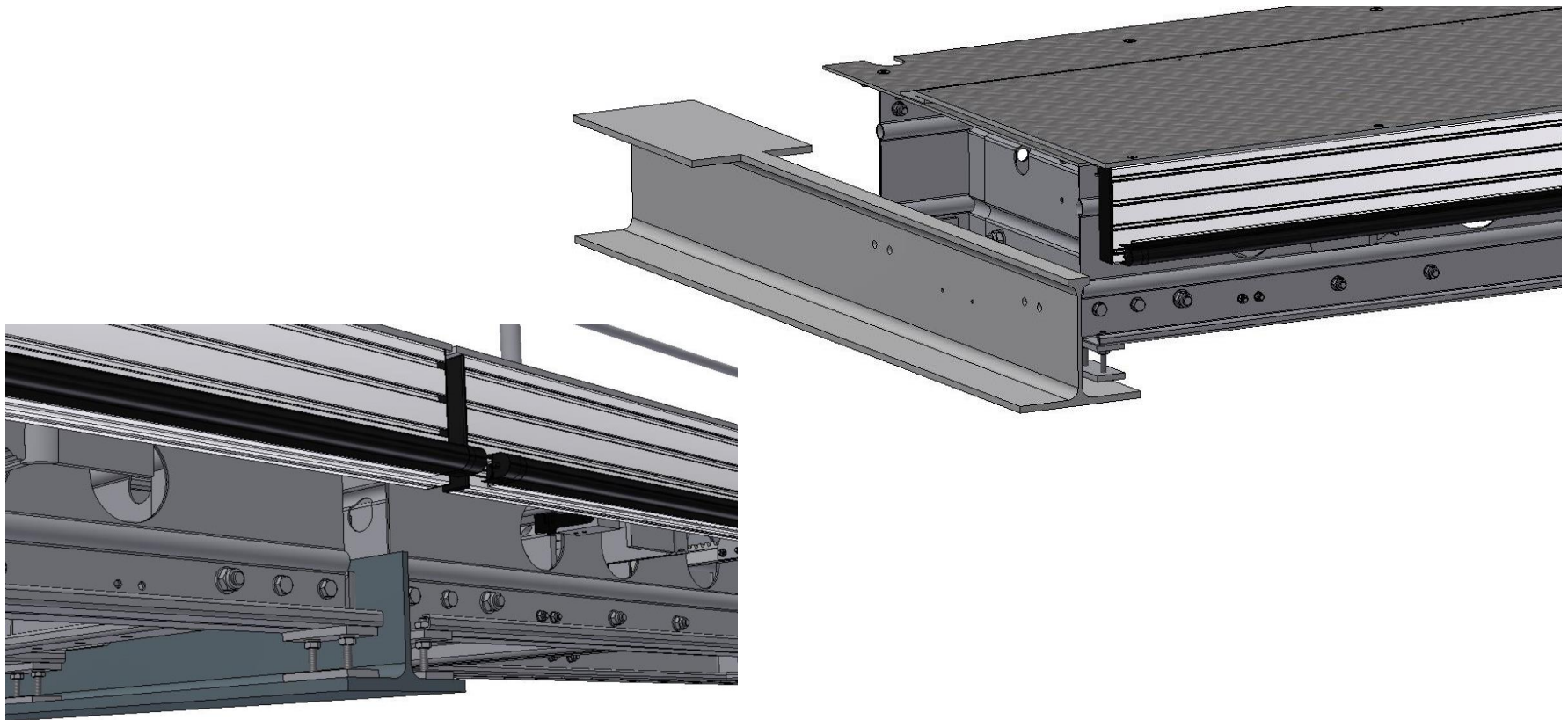
Styrskåp

- Utformning kan anpassas efter behov.
- Monteras med fördel uppe på den fasta arbetsplattformen.



Infästning av arbetsplattform

- Uttag görs i balkarna till de fast takplattformarna för att fästa de rörliga plattformsegmenten.



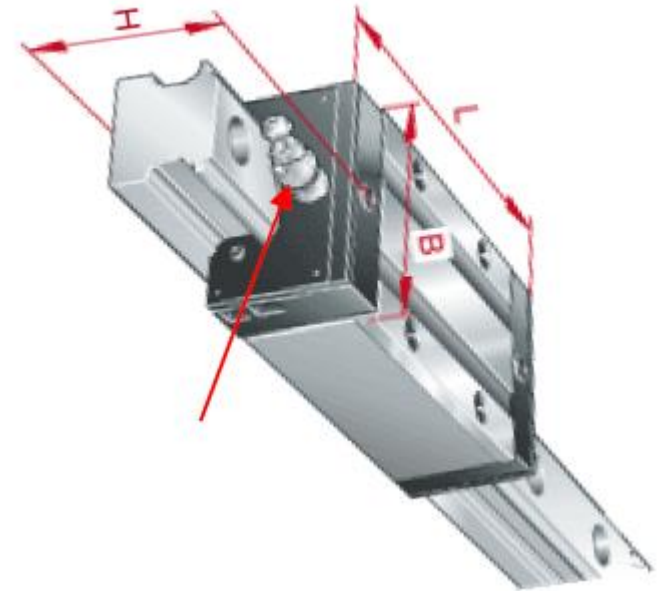
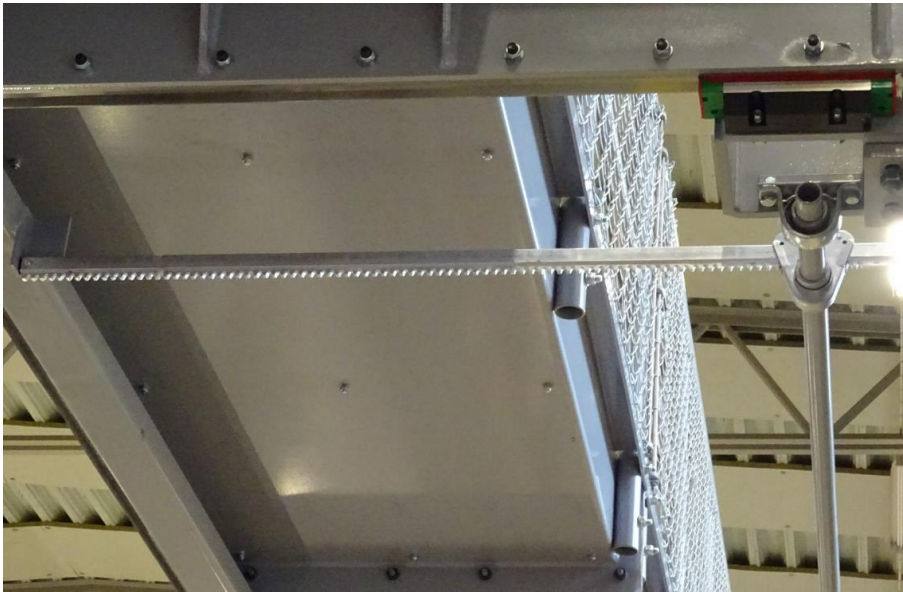
Infästning säkerhetsplattform

- Levereras komplett, inklusive pelare till golv och ingjutningsgods för pelarfästen.
- Fastgjutning av ingjutningsgods ingår inte.



Drivning plattformar

- En växelströmsmotor på 0,11 kW/segment.
- Kuggstångsdrift och linjärstyrning.
- Rörligt utskjut 600 mm (kan vara upp till 800 mm).

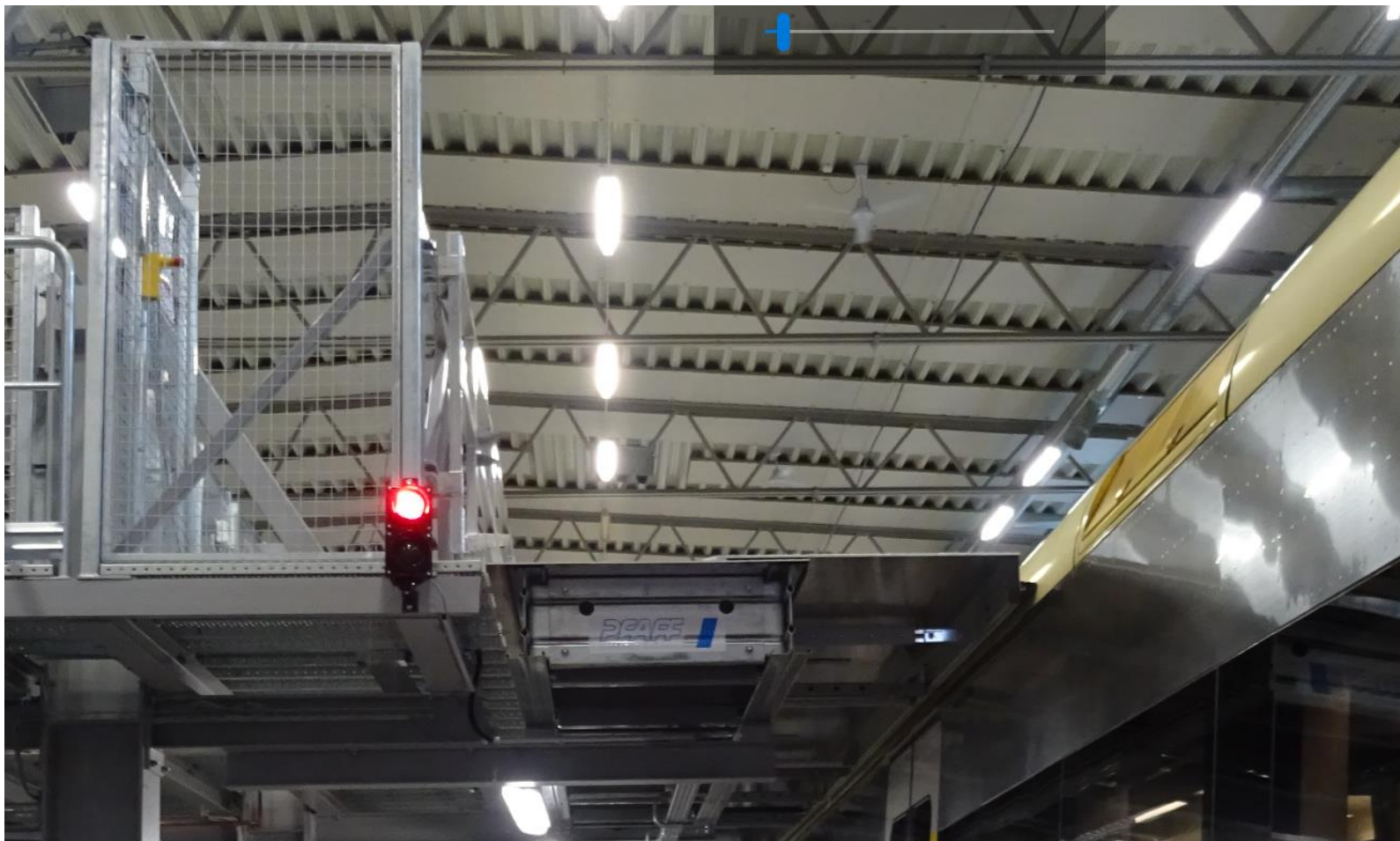


Säkerhetsgrind i kortändan

- Enkel svängbar aluminiumgrind.
- Elektroniskt övervakad.



Trafikljus i vardera ände



Skyddsräcken

- 110 cm höga skyddsräcken med sparkplåt och skyddsnät.
- Självstängande grindar.



Övrigt

- Ingår i förreglingsssystem.
- Lackas i valfri RAL färg.
- CE märkt enligt ISO 14122 (krav för säkert tillträde till maskiner) och maskindirektivet 2006/42 EC.
- Frakt, installation, utbildning och dokumentation på svenska ingår.
- Installationstid för ett spår är ca 2 veckor.
- Svenska referenser:
 - Jernhusen, Sävenäs, Göteborg
 - BS Verkstäder, Falköping